

An das  
Evang. Bildungswerk Donau-Ries e.V.  
Würzburger Str. 13  
86720 Nördlingen

**Verbindliche Anmeldung  
bis 22. März 2024**

Evang. Bildungswerk Donau-Ries e.V.  
Würzburger Str. 13  
86720 Nördlingen

Tel. 09081/7887-951/-952

Fax: 09081/7887-959

Email:

[evang-bildungswerk-donau-ries@elkb.de](mailto:evang-bildungswerk-donau-ries@elkb.de)

**Die Zahl der Teilnehmenden ist auf 10  
begrenzt.**

**Kosten: 355,- €**

für Organisation und Pilgerbegleitung  
Hinzu kommen unterwegs die Kosten für  
Übernachtung (zwischen 40 sfr und 95 sfr pro  
Nacht inkl. Frühstück, insgesamt ca. 350 €), für  
Verpflegung sowie die Kosten für An-/Abreise.

Die Anreise nach Einsiedeln und die Heimreise ab  
Sachseln erfolgt eigenverantwortlich.



Bilder: Jürgen Meyer

## **"Perspektiven wechseln" auf Pilgerwegen durch die Schweiz**

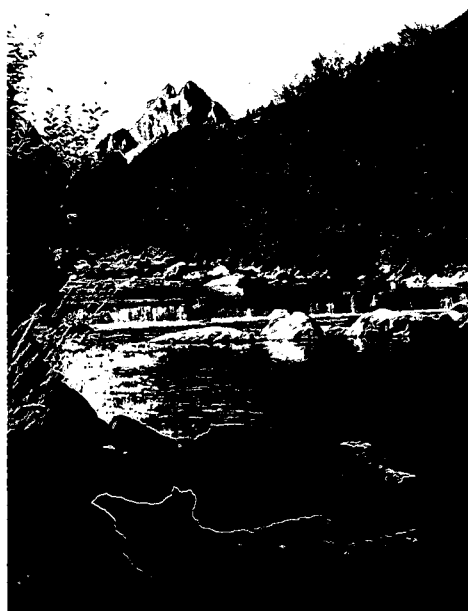


## **Pilgertour von Einsiedeln nach Flüeli-Ranft**

**16. - 21. Juni 2024**

evangelisches | bildungswerk  
donau-ries e.V.

in Zusammenarbeit mit dem  
Evang. Forum Westmittelfranken e.V.



## Durch die Innerschweiz von Einsiedeln nach Flüeli zu Bruder Klaus

Der Jakobsweg führt uns vom eindrucksvollen Kloster Einsiedeln auf uralten Pilgerwegen nach Flüeli, wo der Schweizer Schutzpatron, Eremit und Friedensstifter Niklaus von Flüe (Bruder Klaus) verehrt wird.

Abwechslungsreich geht es mit herrlichen Panoramen durch die Urkantone der Eidgenossenschaft. Dabei überschreiten wir mit dem Haggenegg auch den höchsten Punkt des Schweizer Jakobsweges (1414m) und überqueren den Vierwaldstätter See mit dem Schiff. Der weitere Weg in einer berührenden Landschaft belohnt uns für manche Anstrengung mit großartigen Ausblicken auf die majestätische Schweizer Bergwelt und wunderschöne Seen.



Wir werden in Berghütten, Pilgerzimmern in Klöstern, aber auch anderen Unterkünften übernachten.

Spirituelle und persönliche Impulse, Schweigezeiten und abendliche Austauschrunden bieten den Rahmen unserer Pilgertour. Gesundheit, eine gewisse Kondition und Lust am Pilgern sind nötig.

## Die Strecke von Einsiedeln nach Flüeli/Ranft

Sonntag, 16. Juni:

Individuelle Anreise bis 18 Uhr nach Einsiedeln  
Gemeinsames Abendessen und Kennenlernen

Montag, 17. Juni:

Einsiedeln – Berggasthof Haggenegg  
(12 km, 4,5 Std)

Dienstag, 18. Juni:

Haggenegg – Schwyz -Kloster Ingenbohl  
(11 km, 4 Std)

Mittwoch, 19. Juni:

Ingelbohl- Brunnen-Buochs -Stans  
(19 km, 6 Std)

Donnerstag, 20. Juni:

Stans -Flüeli (18 km, 5,5 Std)

Freitag 21. Juni:

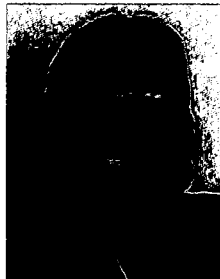
Flüeli -Sachseln (4km, 1 Std)

Individuelle Rückreise ab Bahnhof Sachseln

## Pilgerbegleitung:

Maria Rummel, zertifizierte Pilger- und Trauerbegleiterin

Jürgen Meyer, zertifizierter Pilgerbegleiter



## Anmeldung:

Hiermit melde ich mich verbindlich zum Pilgern vom 16. – 21. Juni 2024 von Einsiedeln nach Flüeli-Ranft an.

Name: \_\_\_\_\_

Straße: \_\_\_\_\_

PLZ, Ort: \_\_\_\_\_

Tel. \_\_\_\_\_

Email: \_\_\_\_\_

Geb. Datum: \_\_\_\_\_

Ort, Datum: \_\_\_\_\_

Unterschrift: \_\_\_\_\_

O Ich willige ein, dass meine obenstehenden personenbezogenen Daten im Evang. Bildungswerk Donau-Ries e.V. für die Organisation, Durchführung, Abrechnung und Auswertung der gebuchten Veranstaltung bis auf Widerruf erhoben, verarbeitet und genutzt werden.

O Ich willige ein, dass meine Kontaktdaten zur Bildung von evtl. Fahrgemeinschaften und für Absprachen an die Teilnehmer\*innen weitergegeben werden dürfen.

Ort, Datum: \_\_\_\_\_

Unterschrift: \_\_\_\_\_

Rechtzeitig vor der Tour erhalten Sie ein Schreiben mit allen wichtigen Informationen.